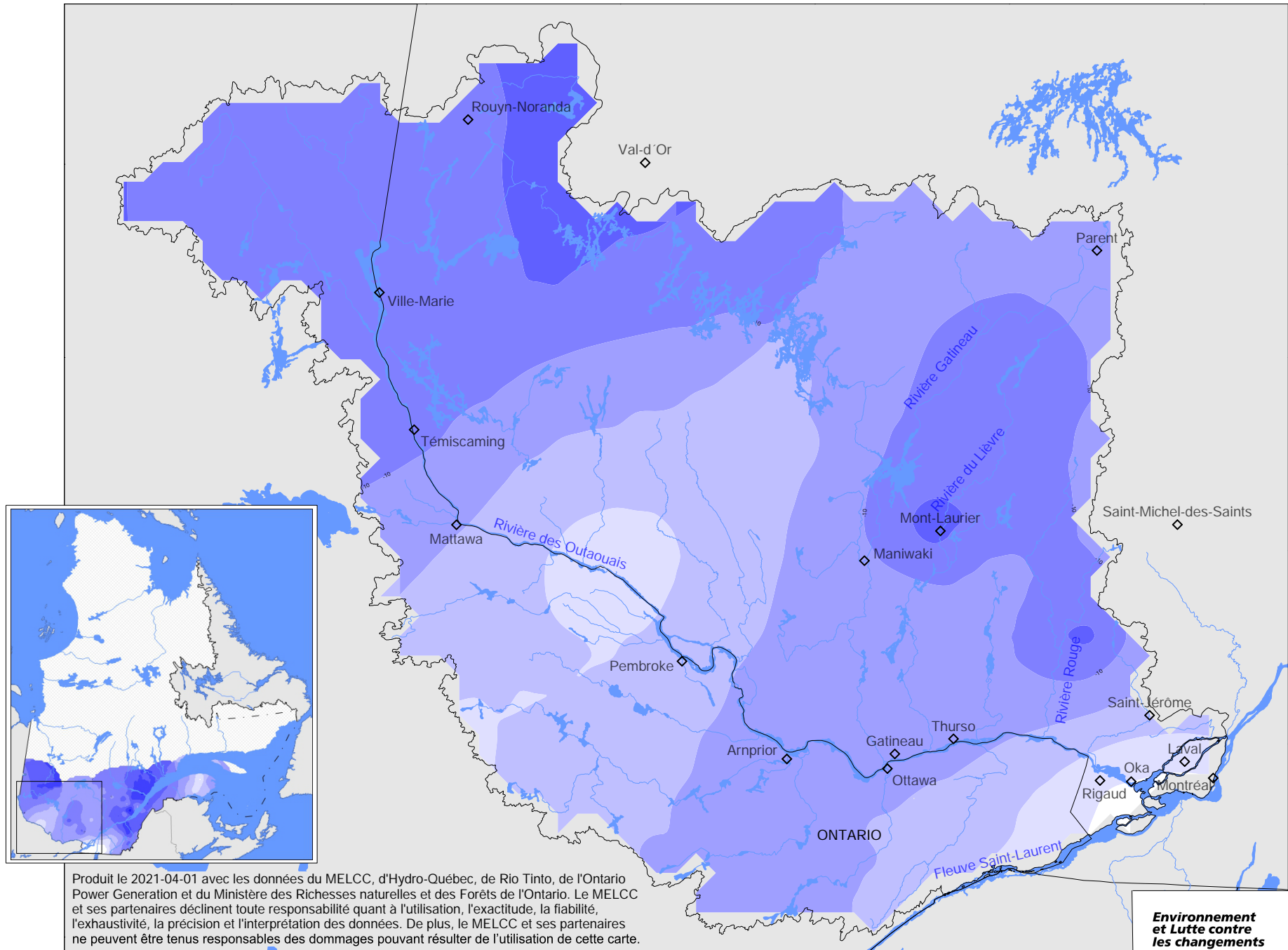


ÉQUIVALENT EN EAU DE LA NEIGE AU SOL : RÉGION HYDROGRAPHIQUE DE L'OUTAOUAIS ET DE MONTRÉAL

Écart à la normale (cm)

Fin mars 2021



Produit le 2021-04-01 avec les données du MELCC, d'Hydro-Québec, de Rio Tinto, de l'Ontario Power Generation et du Ministère des Richesses naturelles et des Forêts de l'Ontario. Le MELCC et ses partenaires déclinent toute responsabilité quant à l'utilisation, l'exactitude, la fiabilité, l'exhaustivité, la précision et l'interprétation des données. De plus, le MELCC et ses partenaires ne peuvent être tenus responsables des dommages pouvant résulter de l'utilisation de cette carte.

Environnement
et Lutte contre
les changements
climatiques

Québec

