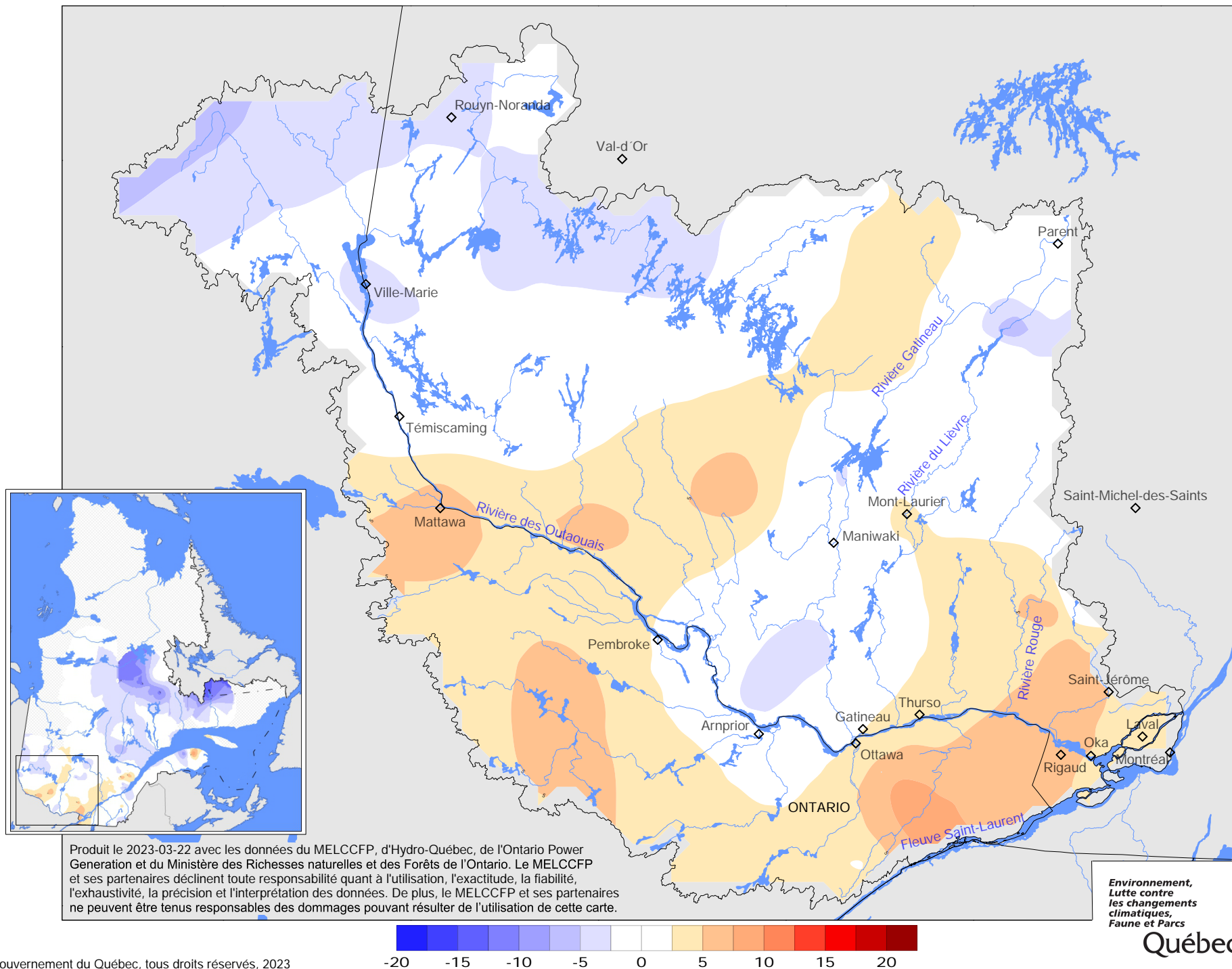


# ÉQUIVALENT EN EAU DE LA NEIGE AU SOL : RÉGION HYDROGÉOGRAPHIQUE DE L'OUTAOUAIS ET DE MONTRÉAL

Écart à la normale (cm)

Mi mars 2023



Produit le 2023-03-22 avec les données du MELCCFP, d'Hydro-Québec, de l'Ontario Power Generation et du Ministère des Richesses naturelles et des Forêts de l'Ontario. Le MELCCFP et ses partenaires déclinent toute responsabilité quant à l'utilisation, l'exactitude, la fiabilité, l'exhaustivité, la précision et l'interprétation des données. De plus, le MELCCFP et ses partenaires ne peuvent être tenus responsables des dommages pouvant résulter de l'utilisation de cette carte.

Environnement,  
Lutte contre  
les changements  
climatiques,  
Faune et Parcs  
Québec