

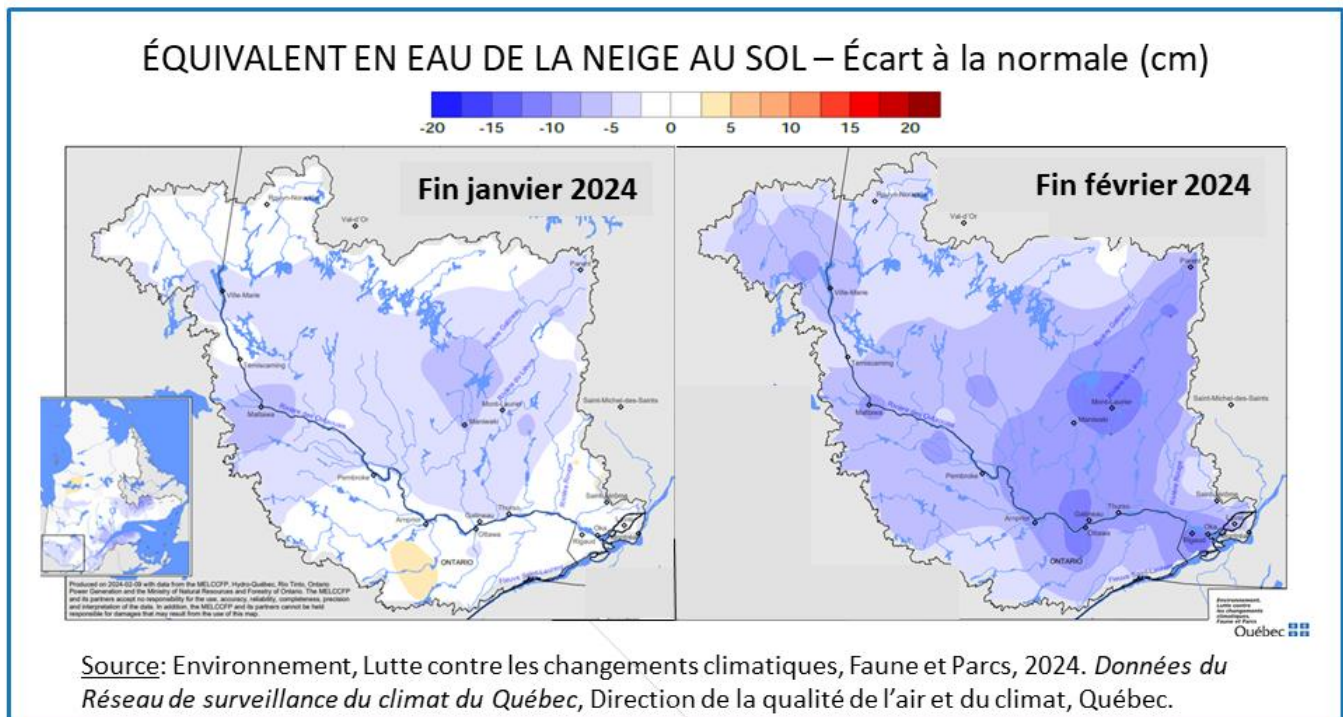


Aperçu des conditions au début du printemps dans le bassin versant de la rivière des Outaouais

OTTAWA/GATINEAU, mercredi 13 mars 2024 — Le Comité de régularisation de la rivière des Outaouais surveille de près le bassin versant de la rivière des Outaouais en préparation pour la crue printanière. Dans l'ensemble, cet hiver a été caractérisé par des températures anormalement chaudes, des précipitations inférieures à la moyenne dans de nombreux endroits et plusieurs épisodes de fonte. Le sommaire présenté ci-dessous fait état de la situation actuelle en ce début de printemps avant que la crue printanière soit amorcée.

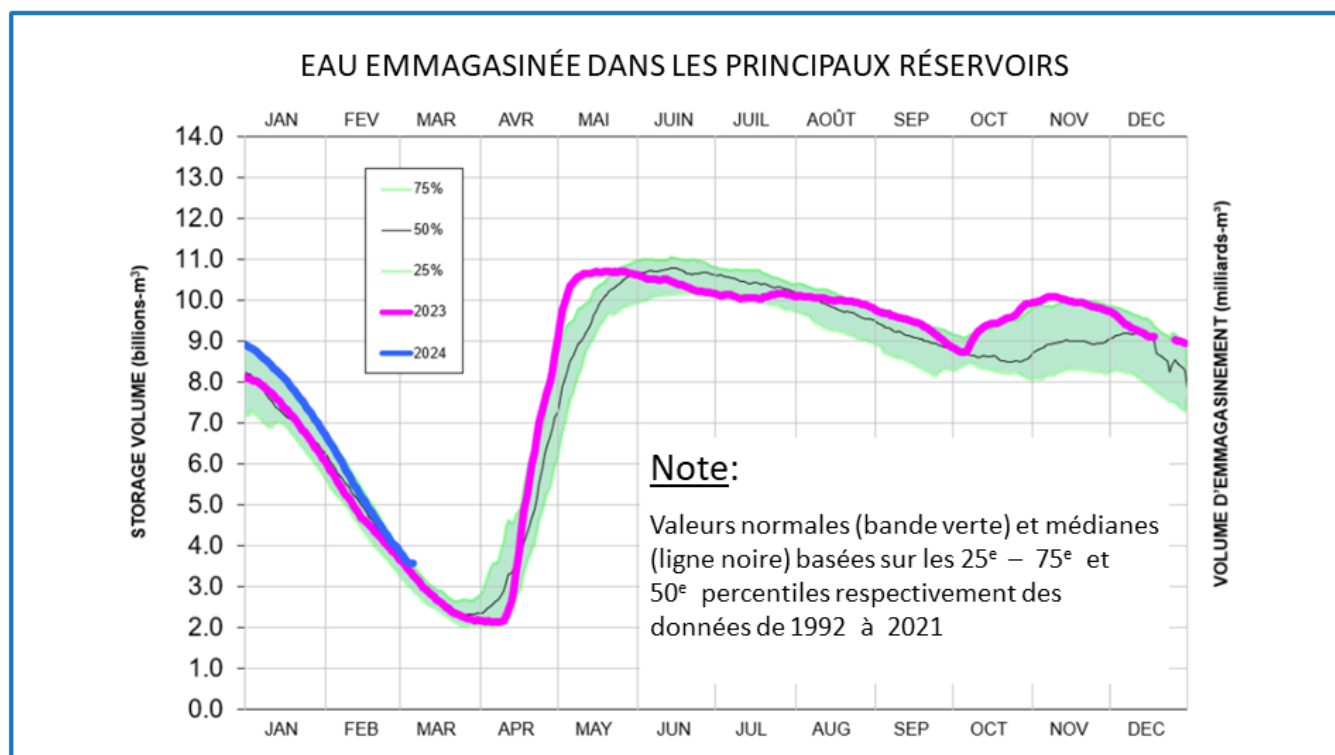
Conditions actuelles de neige au sol:

- La couverture de neige a commencé à se former tôt cet hiver mais a disparu dans de nombreux endroits au début du mois de janvier en raison de températures supérieures à la normale. La deuxième semaine de janvier a apporté une quantité importante de neige dans tout le bassin. Cependant, en raison des précipitations inférieures à la moyenne au cours des semaines suivantes et des périodes de chaleur répétées, l'équivalent en eau de la neige, soit la quantité d'eau contenue dans le couvert de neige, était inférieur à la moyenne dans la plupart des endroits à la fin de janvier (figure de gauche ci-dessous).
- Février a apporté peu de précipitations et la couverture de neige est restée stable tout au long du mois dans les parties centrale et nord du bassin. Des températures supérieures à la normale ont déclenché des épisodes répétés de fonte dans la partie sud du bassin. Au cours de la dernière semaine de février, le temps chaud combiné à la pluie a accéléré la fonte de la couverture de neige dans la partie sud du bassin. Dans l'ensemble, le bassin avait une couverture de neige considérablement réduite à la fin de février (figure de droite ci-dessous). Dans la partie sud-est du bassin, la neige avait pratiquement disparu au début du mois de mars.



Stratégie de régularisation / Conditions actuelles en rivières:

- Les niveaux et débits sur le tronçon principal de la rivière des Outaouais, depuis le lac Témiscamingue jusqu'à la région de Montréal, ont été légèrement au-dessus des normales dans la plupart des endroits au cours du mois de février. Les températures douces combinées à de la pluie au cours de la première semaine de mars ont entraîné un ruissellement printanier dans tout le bassin, avec des débits et des niveaux d'eau en hausse dans la plupart des tributaires et le long du tronçon principal de la rivière des Outaouais. L'événement météorologique du 8 au 10 mars qui a apporté de la pluie dans le sud du bassin et de la neige dans le nord, a généré du ruissellement et a fait augmenter les niveaux d'eau et débits. Ceux-ci sont actuellement au-dessus des normales de saison.
- Au début du mois de mars, la vidange des principaux réservoirs situés dans la partie nord du bassin versant de la rivière des Outaouais progressait normalement comme le montre la figure ci-dessous. Cependant, en raison de la faible couverture de neige et le peu de ruissellement généré en réponse aux épisodes récents de pluie et de fonte, plusieurs réservoirs ont ralenti la vidange au cours de la deuxième semaine du mois de mars.

Aperçu à long terme:

- En date du 13 mars, la quantité d'eau dans la couverture de neige était largement inférieure à la moyenne dans l'ensemble du bassin versant. Cette couverture de neige réduite combiné à l'absence prévu de précipitations importantes au cours de la prochaine semaine a incité les exploitants de réservoirs à gérer prudemment la transition entre la vidange et le remplissage pour aider à atteindre les niveaux estivaux tout en réduisant les risques d'inondation.

- Il est trop tôt pour prévoir l'amplitude et le moment de la pointe dans le tronçon principal de la rivière des Outaouais. Il se peut que la fonte printanière qui se poursuit lentement dans la partie centrale du bassin constitue un début précoce et modéré de la crue printanière. Cependant, la possibilité d'une crue importante ne peut pas être exclue en ce début de printemps puisque les conditions météorologiques, telles que des chutes de neige et des pluies abondantes, au cours des prochaines semaines influenceront l'intensité de la crue. Ces conditions ne sont souvent connues que quelques jours avant qu'elles se produisent.

Le Comité de régularisation de la rivière des Outaouais continuera de surveiller les conditions et d'informer les résidents du bassin versant par le biais de son site Web rivieredesoutaouais.ca.

Comité de régularisation de la rivière des Outaouais